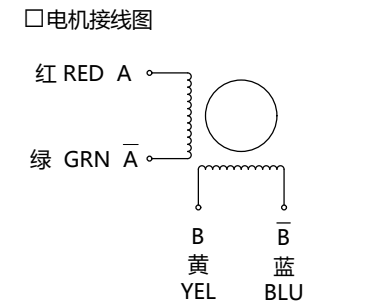
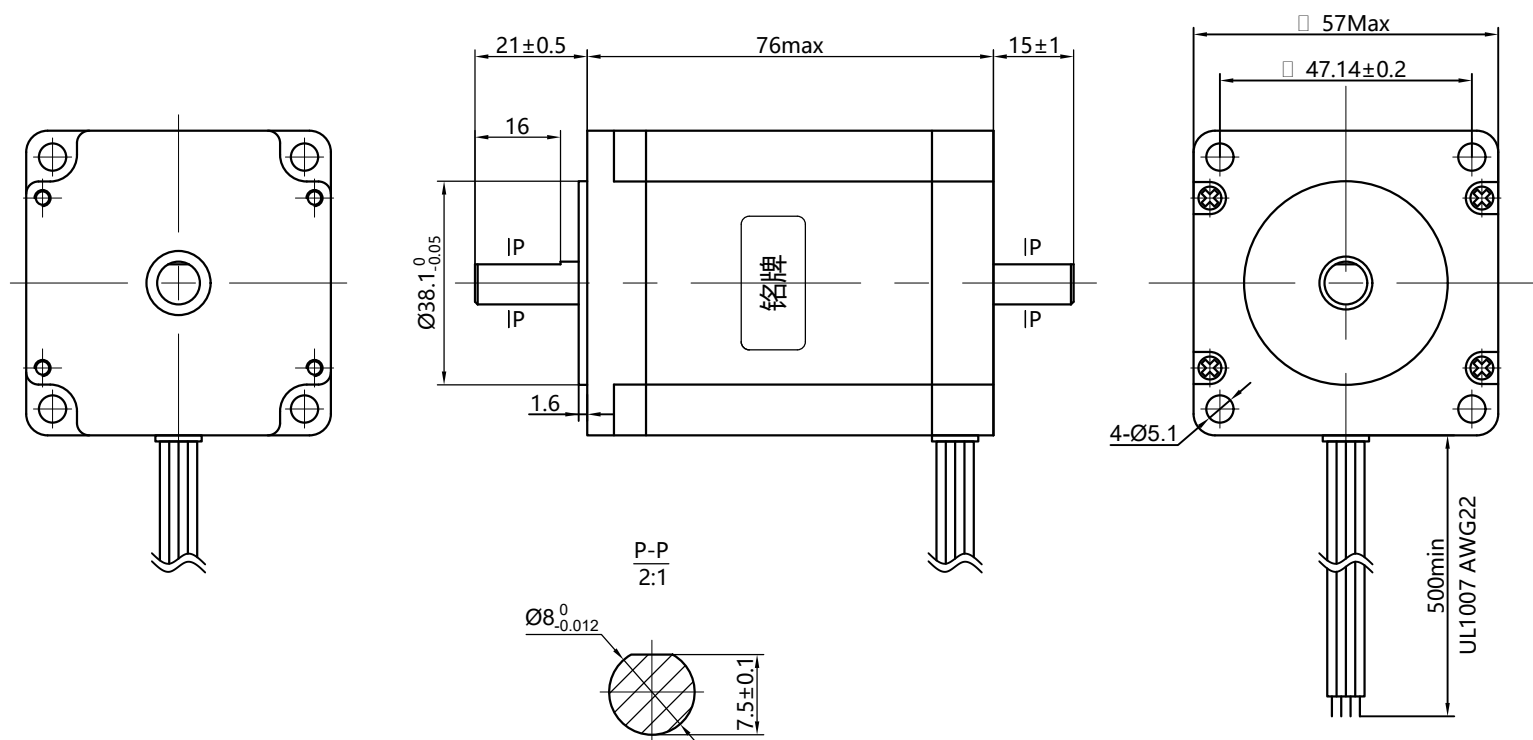


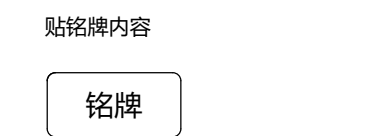
版本 REV.	位置 LOC.	变更号 ECN NO.	变更内容 REVISION RECORD	日期 DATE	设计 BY
	△				
	△				
	△				



励磁顺序VS旋转方向
从电机的安装面看

STEP	A	B	A	B	
1	+	+	-	-	CCW ↑
2	-	+	+	-	
3	-	-	+	+	
4	+	-	-	+	

CW
↓



1.相数	Phase	2
2.步距角	Step Angle	1.8 ±5% °/Step
3.静电压	Voltage	2.7 VDC
4.额定电流	Current	3.0 A
5.电阻	Resistance	0.9 ±10%Ω
6.电感	Inductance	3.5 ±20%mH
7.静转矩	Holding Torque	20 Kg·cm
8.表面处理	Surface Treatment	端盖、定子黑色电泳
9.绝缘耐压	Dielectric Strength	500VAC/5mA/1min
10.绝缘电阻	Insulation Resistance	≥100MΩ/500VDC
11.绝缘等级	Insulation Class	Class B
12.线规	Lead Style	UL1007 AWG22
13.重量	Weight	TBD KG
规格 Specifications		备注 Comment

CTQ Sign: △Customer; △Process; △Law

物料符合RoHS指令要求
All Material are to be RoHS Compliant

UNLESS OTHERWISE SPECIFIED

单位 Unit:mm
1.未注线性公差参照 GB/T1804-m级 ISO 2768-1 class m
<=6 ±0.1
>6~30 ±0.2
>30~120 ±0.3
>120~400 ±0.5

2.常规公差Tolerances
角度 Angles:±0.1°
倒角Chamfer:±5°

第一视角画法
FRIST ANGLE
METHOD

变更标识
ECN SIGN

名称 NAMES

设计 DESIGN

审核 CHECK

批准 APPROVE

客户型号 CUSTOMER'S MODEL.NO.

签名 SIGNATURE

NYJ

日期 DATE

23.02.13

名称 TITLE

外形图

型号 MODEL

57HS76-3004B08-D2115-02

图号 DWG.NO.

DJ-000000921

材料 MATERIAL

JSS14.1.57HS76.08.133

版本 REV.

A1

图幅 SIZE

A3

比例 SCALE

1:1

页 SHEET

1 of 1